



DHL EXPRESS

# SERVICEGIDS 2024

BELGIË

## DIRECT VAN START

Wij verbinden je met de wereld

Beste klant

Duurzaamheid

Serviceaanbod

Hoe verstuur ik met DHL Express

Digitalisering

Tarieven

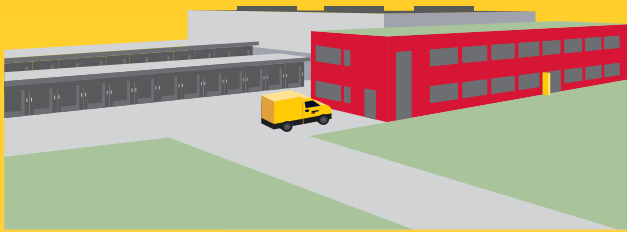
Klaar om te verzenden?  
Bereken jouw tarief op MyDHL+



# WIJ VERBINDEN JE MET DE WERELD

**220**

landen en gebieden



**3 500**

vestigingen

**500+**

luchthavens wereldwijd



**300+**

vliegtuigen

**2 400+**

vluchten per dag



**34 500**

voertuigen



**148 000**

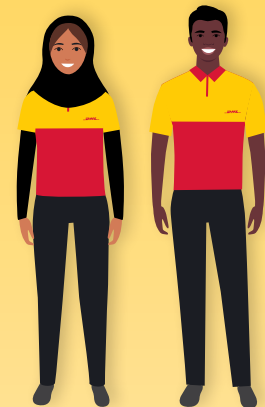
Service Points

DHL Group streeft ernaar om tegen 2050 de CO<sub>2</sub>-uitstoot naar nul te hebben gebracht

MISSION 2050  
**ZERO EMISSIONS**  
GOGREEN

**296 miljoen**

Time Definite zendingen per jaar



**120 000**

medewerkers



**415**

TAPA\* certificaten



De cijfers zijn wereldwijd met een peildatum van eind 2022  
\*TAPA = Transported Asset Protection Association

# BESTE KLANT

Welkom bij de DHL Express Servicegids voor 2024. Als je dit leest, betekent dit dat je een persoonlijke of zakelijke behoefte hebt om iets te vervoeren, van ergens, naar ergens en je wilt dat dit snel, veilig en betrouwbaar gebeurt. Wij zijn er om je te helpen!

Als wereldwijde marktleider in Time Definite International (TDI) verzendingen en koerierdiensten, en als het meest internationale bedrijf ter wereld is dit precies wat we doen! Elke werkdag vervoeren we meer dan 1 miljoen zendingen van punt A naar punt B in 220 landen en gebieden, zo snel, veilig en betrouwbaar mogelijk en met zoveel mogelijk transparantie. Meer dan 2,5 miljoen klanten over de hele wereld vertrouwen op ons, en ons team van meer dan 120.000 Certified International Specialists streeft ernaar hun verwachtingen bij elke zending te overtreffen.

Voor de wereldwijde logistiek lijkt het einde eindelijk in zicht van de door Covid veroorzaakte verstoringen, toch is de situatie nog niet hersteld naar het 'normale' niveau van de vorige periode. Over het algemeen begint de wereldwijde macro-economische situatie zich te stabiliseren, hoewel er nog steeds onzekerheid heerst. Luchtvaartnetwerken blijven onstabiel in vele delen van de wereld en de crisis in Europa blijft de wereldwijde logistiek complexer maken. In het licht van deze en andere uitdagingen zijn we blijven investeren in de veerkracht van ons wereldwijde netwerk, dat ons in staat stelt veilige en betrouwbare oplossingen voor de supply chain te bieden om onze klanten te ondersteunen.

**Duurzaamheid** staat steeds meer centraal in alle logistieke gesprekken en ik nodig je uit om te ontdekken hoe onze GoGreen Plus service, geïntroduceerd in 2023, en ons gebruik van Sustainable Aviation Fuel (SAF) direct kunnen helpen om je producten milieuvriendelijker te maken - een groeiend criterium in het aankoopbeslissingsproces van zowel individuele consumenten als bedrijven.

**Digitalisering** blijft een speerpunt bij DHL en we hebben een hele reeks hulpmiddelen op de markt gebracht om onze klanten te ondersteunen, in het bijzonder kleine bedrijven. Zo is de nieuwe My Global Trade Services tool erop gericht om de complexiteit van douanezaken te verkleinen en het inklaren 'in één keer goed' te laten verlopen. De tool DHL Express Commerce kan kleine bedrijven helpen om hun online verkoopkanalen sneller internationaal te lanceren. Eigenaars van kleine bedrijven, laat ons je helpen jouw groei te ondersteunen door je in de mogelijkheid te stellen meer te besparen terwijl je meer verzendt! Je kunt profiteren van onze **Dynamic Discounting** commerciële opties. Geïnteresseerd? Dan praten we verder!

Kortom, gebruik deze gids om te ontdekken hoe de producten, diensten en tools van DHL Express aan je logistieke behoeften kunnen tegemoetkomen. **Bedankt** voor het vertrouwen dat je in ons stelt als jouw favoriete logistieke partner. Vertel ons hoe we jouw groei kunnen ondersteunen: neem contact met ons op via MyDHL+, door te bellen naar de klantendienst op 02/715 50 50 of stuur me rechtstreeks een e-mail op Danny.Van.Himste@dhl.com.

Hoogachtend,

Danny Van Himste  
Country Manager  
DHL Express België



# DUURZAAMHEID

Wij verbinden je met de wereld

► **Duurzaamheid**

Serviceaanbod

Hoe verstuur ik met DHL Express

Digitalisering

Tarieven

Alles wat we doen, dient één doel:

**“Mensen verbinden, levens**

**verbeteren.”** Om dit doel te bereiken, moeten we elk aspect van ons bedrijf verduurzamen.”

Onze Sustainability Roadmap toont onze ambities voor duurzaamheid in drie aandachts-gebieden:

in drie aandachts-gebieden: milieu-bescherming, maatschappelijke verantwoordelijkheid en goed bestuur. Bekijk alle projecten en case studies [hier](#).

## ONZE HOOFDDOELEN VOOR 2030

**<29 miljoen**

Reductie van onze CO<sub>2</sub>-uitstoot tot minder dan 29 miljoen ton

**€7 miljard**

Investing van 7 miljard Euro in klimaatneutrale oplossingen

**SBTi**

Inzet voor Science Based Targets initiatieven

**30%**

SAF brandstofmix van 30% voor al het luchtvervoer

## SCHONE OPERATIE VOOR EEN BETER MILIEU

### Koploper in duurzame luchtvaart



Met onze GoGreen Plus-service kun je groene logistiek omarmen door het ‘insetten’ of

verminderen van de CO<sub>2</sub> in je eigen toeleveringsketen.

We doen dit door Sustainable Aviation Fuel (SAF) te

gebruiken. En dat is niet alleen goed voor het milieu, het kan je ook helpen bij het rapporteren van je CO<sub>2</sub>-uitstoot. Dit is hoe je aan boord kunt komen:

- Met het GoGreen Plus **basiscontract** wordt 30% CO<sub>2</sub>-reductie (‘insetting’) gerealiseerd op al je exprezendingen via luchtvracht.
- In **MyDHL+**, kun je kiezen voor GoGreen Plus en kiezen voor welke zendingen je wilt investeren met SAF.
- Je kunt ook kiezen voor een **gepersonaliseerd voorstel** voor nog meer CO<sub>2</sub>-reductie.

Onze GoGreen Plus-service is mogelijk dankzij de baanbrekende samenwerking van DHL met bp en Neste om DHL Express te voorzien van SAF, waardoor naar verwachting zo’n twee miljoen ton CO<sub>2</sub>-uitstoot wordt bespaard gedurende de hele levenscyclus van vliegtuigbrandstof.



### Milieuvriendelijke leveringsmethoden en transportroutes

In 2030 moet **60%** van onze voertuigen voor last-mile bezorging elektrisch zijn en verhoging van het aandeel van duurzame brandstoffen met **30%** bij onze line-haul vrachtwagens.



### Klimaatneutrale gebouwen

**100%** van alle nieuwe gebouwen CO<sub>2</sub>-neutraal ontwerpen.



### Portfolio met milieuvriendelijke producten

Met onze GoGreen Plus-service kunnen klanten die TDI gebruiken hun CO<sub>2</sub>-uitstoot tot wel **100%** verlagen.

Door samen te werken kunnen we onze supply chains duurzamer maken.

Lees meer over [Era of Sustainable Logistics](#).



## GEWELDIG BEDRIJF OM VOOR TE WERKEN

- De beste talenten aantrekken en behouden
- Sterke “Veiligheid eerst”-cultuur
- Diverse en inclusieve werkkplek

## ZEER BETROUWBAAR BEDRIJF

- Compliance als onlosmakelijk onderdeel van de dagelijkse werkzaamheden
- Doeltreffende bestuursstructuur in onze hele organisatie
- Gelijkgestemde en compliant leveranciers en partners



# SERVICEAANBOD

---

 Wij verbinden je met de wereld
 

---

 Duurzaamheid
 

---

 ► Serviceaanbod
 

---

 Hoe verstuur ik met DHL Express
 

---

 Digitalisering
 

---

 Tarieven
 

---

Exportservices

Importservices

 Binnenlandse  
services

 Groeiambities  
realiseren

 Aanvullende  
services

Toeslagen

Douaneservices

Onze Time Definite International (TDI) verzendservice is onze core business en biedt een snelle en veilige deur-tot-deur levering van goederen en documenten van en naar vrijwel elk land en gebied in de hele wereld. Telt echt elk uur of is het goed als de zending er vóór het einde van de eerst mogelijke werkdag is? Jij kiest zelf hoe snel jouw zending moet worden afgeleverd. Veilig van deur-tot-deur met track & trace voor volledige zichtbaarheid. Zo weet je altijd precies waar jouw zending zich bevindt.

## EXPORT SERVICES

### DHL Express Worldwide

Ons meest populaire product, DHL Express Worldwide, biedt een levering voor het einde van de werkdag over de hele wereld voor pakketten tot 70 kg en zendingen tot 3 000 kg.

We leveren betrouwbaar en snel via één geïntegreerd netwerk naar meer bestemmingen wereldwijd dan enig ander koeriersbedrijf.

### DHL Express 12:00

Met DHL Express 12:00 wordt jouw zending op de dag van aflevering gegarandeerd vóór 12:00 uur bezorgd. DHL Express 12:00 biedt een geld-terug-garantie\* en is beschikbaar voor zwaardere pakketten tot 70 kg en zendingen tot 300 kg.

### DHL Express 9:00 (10:30 naar de VS)

Onze premium Express service biedt een levering vóór 9:00 uur (vóór 10:30 uur naar de VS) op routes waar een levering op de volgende of tweede werkdag mogelijk is. DHL Express 9:00 wordt aangeboden voor de meeste zakelijke centra in Europa, het Midden-Oosten, Afrika, Azië en Amerika. DHL Express 9:00 biedt een geld-terug-garantie\* en is beschikbaar voor pakketten tot 30 kg en zendingen tot 300 kg.

### DHL Economy Select

DHL Economy Select is de ideale keuze voor minder dringende zendingen, met deur-tot-deur levering in heel Europa binnen een bepaald aantal werkdagen.

### Onze internationale services in het kort

	DHL Express Worldwide	DHL Express 12:00	DHL Express 9:00 (10:30 naar de VS)	DHL Economy Select
<b>Beschrijving van de service</b>	Levering vóór het einde van de eerst mogelijke werkdag	Levering vóór 12:00 op de eerst mogelijke werkdag	Levering vóór 9:00 (10:30 naar de VS) op de eerst mogelijke werkdag	Levering binnen een bepaald aantal werkdagen
<b>Geld-terug-garantie</b>	Nee	Ja*	Ja*	Nee
<b>Beschikbare landen en gebieden</b>	Meer dan 220	151	81	34
<b>Afleverpogingen</b>	2	2	2	2
<b>Maximum pakketgewicht (niet op pallet)</b>	70 kg	70 kg	30 kg	70 kg
<b>Maximum pakketten per zending</b>	–	10	10	–
<b>Maximum pakketafmetingen (L x B x H)**</b>	120 x 80 x 80 cm	120 x 80 x 80 cm	120 x 80 x 80 cm	120 x 80 x 80 cm
<b>Maximum palletgewicht</b>	1 000 kg	Pallets niet geaccepteerd	Pallets niet geaccepteerd	1 000 kg
<b>Maximum gewicht van de zending</b>	3 000 kg	300 kg	300 kg	1 000 kg
<b>Maximum palletafmetingen (L x B x H)</b>	300 x 200 x 160 cm	Pallets niet geaccepteerd	Pallets niet geaccepteerd	300 x 200 x 180 cm

\*Aanvullende voorwaarden zijn van toepassing – bezoek [mydhl.express.dhl](http://mydhl.express.dhl) voor meer details.

\*\*Een zending wordt als onacceptabel beschouwd als de verpakking afwezig is of niet voldoet, of als het transport van de zending risico's met zich meebrengt voor het beschadigen van apparatuur, andere pakketten of het verwonden van personeel. DHL behoudt zich het recht voor om de zending niet te accepteren of terug te sturen naar de verzender. Deze beperkingen kunnen worden gewijzigd met inachtneming van een kennisgevingstermijn van 30 dagen.

# SERVICEAANBOD

---

 Wij verbinden je met de wereld
 

---

 Duurzaamheid
 

---

 ► Serviceaanbod
 

---

 Hoe verstuur ik met DHL Express
 

---

 Digitalisering
 

---

 Tarieven
 

---

[Exportservices](#)
[Importservices](#)
[Binnenlandse  
services](#)
[Groeiambities  
realiseren](#)
[Aanvullende  
services](#)
[Toeslagen](#)
[Douaneservices](#)

## IMPORTSERVICES

Met DHL Express Worldwide Import kun je zendingen importeren uit meer dan 220 landen en gebieden. Dat is meer dan enig ander koeriersbedrijf kan bieden. Bovendien kunnen klanten in bijvoorbeeld de VS een import vanuit China bestellen en deze niet alleen naar de VS laten verzenden, maar ook naar andere bestemmingen - we noemen dit een third country shipment.

Er is geen nood aan lokale brokers of forwarders om betrokken te raken bij eender welk deel van het proces. Jij hebt de volledige controle en kunt alle aspecten van jouw import op een zeer eenvoudige manier beheren.

Kies zelf hoe laat je jouw zending wilt ontvangen. Extra haast? Ga dan voor de DHL Express 9:00 of 12:00 importservices. Is het minder dringend? Kies dan DHL Economy Select voor importzendingen uit heel Europa. Een importzending boeken gaat eenvoudig met onze online verzendtools en zorgt voor flexibiliteit en gebruiksgemak. En met onze Track & Trace kun je jouw zending op de voet volgen en weet je altijd waar jouw zending is. Dat is het gemak van importeren met DHL Express!

## DOMESTIC SERVICES

Ook binnen België kunnen wij versturen. Jouw zending wordt dan vóór het einde van de volgende werkdag binnen België afgeleverd. En met onze Time Definite Domestic-producten met levertijdgaranties zelfs vóór 9:00 of vóór 12:00. Dat garanderen we.

## DHL EXPRESS ENVELOPE

Onze DHL Express Envelope-service biedt internationale deur-tot-deur levering van jouw lichtgewicht documentzendingen tegen het einde van de eerstvolgende werkdag. Het biedt je ook een CO<sub>2</sub>-neutrale verzending zonder extra kosten.

- Gewicht tot 300 gram
- Wereldwijde dekking
- Voor documentzendingen
- Express Envelope-verpakking inbegrepen
- GoGreen Plus carbon-reduced service



## DHL SAME DAY & SPECIAL SERVICES

Met DHL Same Day & Special Services bieden wij maatwerkoplossingen voor al jouw zendingen van hoge waarde of die extra aandacht nodig hebben naar meer dan 220 verschillende landen en gebieden. DHL Same Day & Special Services haalt een zending van vrijwel elk formaat of gewicht op en brengt het in enkele uren naar de eindbestemming.



# SERVICEAANBOD

---

 Wij verbinden je met de wereld
 

---



---

 Duurzaamheid
 

---



---

 ► Serviceaanbod
 

---



---

 Hoe verstuur ik met DHL Express
 

---



---

 Digitalisering
 

---



---

 Tarieven
 

---

[Exportservices](#)
[Importservices](#)
[Binnenlandse services](#)
[Groeiambities realiseren](#)
[Aanvullende services](#)
[Toeslagen](#)
[Douaneservices](#)

## WERELDWIJDE HANDEL EN JOUW BEDRIJF

Meerdere onvoorspelbare gebeurtenissen hebben het debat over economische groei en veerkracht rond de internationale handel aangewakkerd. Wat zijn de vooruitzichten voor globalisering en handel? Is er reden tot zorg? Is handel nog steeds een aantrekkelijke bron van groei? We zijn diep in de data gedoken en hebben een grondige, op feiten gebaseerde analyse uitgevoerd met resultaten die je misschien zullen verbazen. In samenwerking met NYU Stern's Centre for the Future of Management en het DHL Globalization initiatief, onderzoekt de 'DHL Trade Growth Atlas' studie de wereldwijde handelsgroeitrends en de handelspatronen van 173 landen wereldwijd die samen meer dan 99% van de wereldhandel, BBP en bevolking uitmaken. Ondanks enkele onvermijdbare economische tegenslagen in een groot deel van de wereld, kunnen we toch optimistisch zijn. De studie geeft over het algemeen positieve vooruitzichten voor toekomstige handelsgroei.

Wij begrijpen de waarde van wereldwijde handel en economische groei. De wereld is sterker en meer met elkaar verbonden dan ooit. Dat creëert nieuwe groeimogelijkheden. We helpen onze klanten snel op weg om zelf te ervaren wat het voor hun bedrijf betekent om het enorme potentieel van globalisering en internationale handel te maximaliseren.

**De handelsgroei breidt zich uit** in een breder aantal landen

**Er ontstaan nieuwe polen:** het zwaartepunt van de wereldhandel verschuift naar het zuiden

**Verschuiving van de verhandelbare producten** tussen bestaande en opkomende economieën



## NIEUWE KLANTEN BEREIKEN DOOR INTERNATIONALE E-COMMERCE

### Ontdek en groei

Internationaal groeien en nieuwe klanten bereiken? Kies voor online succes met onze e-commerce oplossingen. Of je nu een start-up of grotere onderneming bent, met DHL Express haal je meer uit jouw business. Ontdek het gemak van slimme logistiek achter jouw webshop en bied jouw klanten alle voordelen van verzending via DHL Express. Ga naar [dhl.com/discover](https://dhl.com/discover) en bekijk hoe DHL bedrijven helpt internationaal te groeien. Onze op e-commerce gerichte landengidsen, white papers zoals 'The Ultimate B2B E-Commerce Guide', klanten- en trendonderzoek en market intelligence tools kunnen je in staat stellen jouw klanten en hun verzendbehoeften beter te begrijpen, zodat je de volgende stap in jouw e-commerce traject kunt zetten.

### International e-commerce

Wij helpen onze klanten om met gemak en snelheid de wereldwijde markt op te gaan en het enorme potentieel van internationale e-commerce te maximaliseren. DHL helpt je de grenzen te verleggen en internationaal te groeien door:

- Wereldwijd bereik
- Express en Economy services
- Flexibele bezorgopties voor ontvangers (zie 'On Demand Delivery')
- Douane expertise en factureringsopties voor invoerrechten
- Advies over het verhogen van jouw conversie en omzet door internationale e-commerce

### Snel, flexibel en gemakkelijk

Consumenten verwachten alles 'on demand' - altijd en overal. DHL verzendopties bieden klanten een duidelijk concurrentievoordeel: meer dan 90% van de online consumenten kijkt naar de beschikbare bezorgopties voordat ze naar de checkout gaan, en hun beslissing wordt beïnvloed door bezorgsnelheid, flexibiliteit en gemak.



# SERVICEAANBOD

---

 Wij verbinden je met de wereld
 

---



---

 Duurzaamheid
 

---



---

 ► Serviceaanbod
 

---



---

 Hoe verstuur ik met DHL Express
 

---



---

 Digitalisering
 

---



---

 Tarieven
 

---

[Exportservices](#)
[Importservices](#)
[Binnenlandse services](#)
[Groeiambitie realiseren](#)
[Aanvullende services](#)
[Toeslagen](#)
[Douaneservices](#)

## AANVULLENDE SERVICES

[Bekijk de kosten](#)

Om een constant hoge service te kunnen bieden, berekent DHL Express een toeslag voor specifieke situaties en bijzondere handelingen.

### GoGreen Plus

Bij het selecteren van deze optie, zal DHL de CO<sub>2</sub>-uitstoot van het luchtvervoer verminderen door de aankoop van Sustainable Aviation Fuel (SAF). SAF kan de koolstofuitstoot tijdens de levenscyclus met 80% verminderen in vergelijking met traditionele vliegtuigbrandstof. GoGreen Plus-Carbon Reduced-service, ondersteunt Scope 3-emissiereducties in overeenstemming met het Science Based Target-initiatief. Het proces wordt jaarlijks gecontroleerd door SGS (Société Générale de Surveillance) om ervoor te zorgen dat de regelgeving en normen worden nageleefd. Alternatieve reductieniveaus en CO<sub>2</sub>-emissierapporten zijn alleen beschikbaar op contractbasis.

### Dedicated Pickup

Als jouw bedrijf een speciaal voertuig nodig heeft om afwijkende zendingen op te halen, of een pick-up buiten de normale kantooruren, dan kunnen wij dit voor je regelen.

### Dedicated Delivery

Op verzoek van de klant, een onmiddellijke of niet-routinematige, eenmalige levering van een zending binnen een normale werkdag of een feestdag waarbij een specifiek voertuig zoals een laadklepwagen of meer dan één koerier betrokken is.

### Saturday Pickup

In landen waar zaterdag geen normale werkdag is, kan DHL een ad-hoc pick-up regelen voor kleinere zendingen tot 30 kg. Deze service is alleen beschikbaar op geselecteerde locaties.

### Saturday Delivery

We leveren op zaterdag in de belangrijkste steden in meer dan 70 landen.

### Receiver Paid

Met deze service kunnen klanten zonder account een importzending van deur tot deur regelen en vooraf betalen. MyDHL+ begeleidt de importeur door het hele verzendproces, van het ophalen bij het vertrekpunt tot de levering op de plaats van bestemming. De service is door-to-door en dus vergelijkbaar met IMP en alle verzendopties die het biedt. Invoerrechten en belasting worden geïnd volgens het standaardproces van DTU, terwijl de verzendkosten meestal vooraf worden betaald via een creditcard.

### Shipment Insurance

We raden deze uitgebreide bescherming aan voor je waardevolle of persoonlijke zendingen, zodat je gerust kunt zijn in het onwaarschijnlijke geval van fysieke schade of verlies. De service is onderworpen aan specifieke beperkingen en uitsluitingen zoals beschreven in onze [Algemene Voorwaarden](#).

### Extended Liability

Als je waardevolle documenten verzendt, zoals paspoorten, visumaanvragen of wettelijke certificaten, kan je de dekking en compensatie uitbreiden tot boven de standaard aansprakelijkheid van DHL, zoals beschreven in onze [Algemene Voorwaarden](#). In geval van geheel of gedeeltelijk verlies van een documentzending, wordt een vaste vergoeding betaald, ongeacht de vervangingskosten van het document.

### Shipment Preparation

Dit is een handige, snelle en betrouwbare service voor seizoensgebonden of onregelmatige zendingen die extra middelen vereisen voor hun voorbereiding. DHL beheert het hele proces van voorbereiding van de vrachtbrief, selectie van de inhoud, labeling en verpakking en verstuurt de zendingen vervolgens naar de opgegeven adressen.

## DUTY BILLING SERVICES

### Duty Tax Paid

DHL kan ervoor zorgen dat de verzender of een derde partij wordt gefactureerd voor alle heffingen en belastingen die op bestemming moeten worden betaald, in plaats van dat de ontvanger van de zending wordt gefactureerd. Deze kosten worden in rekening gebracht wanneer heffingen, belastingen of andere wettelijke vergoedingen verschuldigd zijn en de afzender heeft verzocht dat deze buiten het land van bestemming worden gefactureerd.

### Duty Tax Processing:

#### Account Customers

DHL versnelt het douane-inklaringsproces door onmiddellijke betaling van invoerrechten en belastingen met betrekking tot een zending, terwijl de ontvanger de betaling uitstelt tot een afgesproken datum.

### Duty Tax Processing:

#### Non-Account Customers

Deze standaardservice heeft betrekking op elke import van een niet-documentzending waarvoor DHL zijn eigen kredietlijn bij de douane heeft gebruikt om de betaling van invoerrechten, belastingen of wettelijke heffingen voor te schieten of te garanderen namens importeurs en consumenten met wie DHL geen contract heeft.



# SERVICEAANBOD

---

 Wij verbinden je met de wereld
 

---

 Duurzaamheid
 

---

 ► Serviceaanbod
 

---

 Hoe verstuur ik met DHL Express
 

---

 Digitalisering
 

---

 Tarieven
 

---

[Exportservices](#)
[Importservices](#)
[Binnenlandse  
services](#)
[Groeiambities  
realiseren](#)
[Aanvullende  
services](#)
[Toeslagen](#)
[Douaneservices](#)

## ➔ AANVULLENDE SERVICES

[Bekijk de kosten](#)

### Packaging Supplies

Er worden kosten in rekening gebracht voor alle standaard DHL verpakkingen, inclusief plastic flyers die los of als bundel worden geleverd.

### Hold for Collection

Op verzoek van de afzender wordt een zending bij de DHL-vestiging op de bestemming vastgehouden om door de ontvanger te worden opgehaald, in plaats van te worden afgeleverd op het adres van de ontvanger. Deze service wordt geboekt via customer service of via de ondersteunende verzendtools. De ontvanger krijgt een bericht van de bestemming wanneer en bij welke vestiging de zending kan worden opgehaald. Een mobiel telefoonnummer van de ontvanger is verplicht.

### Residential Address

Klanten die naar een huis of privéwoning verzenden, kunnen specifieke afleveropties activeren door het afleveradres als privéwoning aan te duiden. Voor deze zendingen zal DHL de ontvanger proactief via e-mail of sms op de hoogte houden van het verloop van de zending. Ontvangers kunnen vervolgens de meest passende afleveroptie selecteren via [On Demand Delivery](#).

### Direct Signature

Wanneer je vertrouwelijke documenten of artikelen van hoge waarde verstuurt, kun je DHL verzoeken om op het afleveradres een handtekening rechtstreeks van de ontvanger of diens

vertegenwoordiger te vragen. DHL zal ervoor zorgen dat jouw zending niet wordt doorgestuurd of op een alternatief adres wordt afgeleverd.

### Adult Signature

Levering van een zending aan een volwassene. DHL vraagt een handtekening van een volwassene op het opgegeven afleveradres.

### Printed Invoice

Deze service is voor klanten die een papieren factuur nodig hebben waar e-billing de afgesproken standaard is. Met deze service bieden wij de flexibiliteit van een andere factureringmethode dan wat al was overeengekomen.

### Change of Billing

Dit is van toepassing wanneer een klant een wijziging van de factuurgegevens op een reeds uitgegeven factuur aanvraagt, waardoor de factuur opnieuw wordt uitgegeven en, in het geval van een wijziging van het accountnummer, het oude accountnummer wordt gecrediteerd en het nieuwe accountnummer wordt gedebiteerd.

### Neutral Delivery

Met deze service kan elke zending worden afgeleverd zonder dat de waarde ervan wordt doorgegeven aan de ontvanger. DHL zorgt ervoor dat papieren waarop de waarde van de goederen zichtbaar is, vóór aflevering van de zending worden verwijderd.



Voor een volledige lijst van de optionele services, bezoek je [mydhl.express.dhl](https://mydhl.express.dhl).

# SERVICEAANBOD

[Wij verbinden je met de wereld](#)
[Duurzaamheid](#)
[Serviceaanbod](#)
[Hoe verstuur ik met DHL Express](#)
[Digitalisering](#)
[Tarieven](#)
[Exportservices](#)
[Importservices](#)
[Binnenlandse services](#)
[Groeiambitie realiseren](#)
[Aanvullende services](#)
[Toeslagen](#)
[Douaneservices](#)

## TOESLAGEN

[Bekijk de kosten](#)

Om een constant hoge service te kunnen bieden, berekent DHL Express een toeslag voor specifieke situaties en bijzondere handelingen.

### Fuel Surcharge

De brandstoftoeslag voor International Time Definite-diensten wordt gebaseerd op de dagelijkse gemiddelde spotprijzen voor kerosine-jetbrandstof van de US Gulf Coast (USGC), zoals gerapporteerd door het Amerikaanse Ministerie van Energie tussen de 3e week van de vorige maand en de 3e week van de huidige maand. De dagelijkse gemiddelde brandstofprijs van 18 april tot 15 mei wordt bijvoorbeeld gebruikt om de geldende toeslag in juni te bepalen.

De brandstoftoeslag voor Day Definite services wordt gebaseerd op de meest geschikte nationale maatstaf voor dieselbrandstofprijzen. De toeslag is gekoppeld aan de consumentenprijs in lokale valuta van dieselbrandstof inclusief heffingen en belastingen en wordt [hier](#) gepubliceerd. Binnen Europa wordt dit gemeten door het Directoraat-Generaal voor Energie en Transport van de Europese Commissie en gepubliceerd in het Oil Bulletin. De brandstoftoeslag is van toepassing op de transportkosten van alle diensten en op de volgende toeslagen (waar van toepassing): Saturday Delivery, Saturday Pickup, Elevated Risk, Demand Surcharge, Emergency Situation, Remote Area Delivery, Remote Area Pickup, Dedicated Pickup, Dedicated Delivery, Residential Address, Overweight Piece, Oversize Piece en Non-Stackable Pallet.

DHL behoudt zich het recht voor om de brandstoftoeslagindex en de bijhorende tabel met of zonder kennisgeving te wijzigen. Zowel de toeslag als de duur ervan worden naar eigen goeddunken van DHL bepaald.

### Remote Area

Deze toeslag is van toepassing als een zending wordt opgehaald bij of afgeleverd op een locatie die ver weg of moeilijk bereikbaar is.

### Overweight Piece

Een vaste toeslag is van toepassing op elk item, inclusief een pallet, met een feitelijk of volumetrisch gewicht van meer dan 70 kg.

### Oversize Piece

Deze vaste toeslag is van toepassing op elk item, inclusief een pallet, met een enkele afmeting van meer dan 120 cm. Geldt niet voor stukken waarvoor al een gewichtstoeslag van toepassing is.

### Non-Stackable Pallet

Deze vaste toeslag wordt toegepast op elke pallet binnen een zending die niet kan worden gestapeld, hetzij op verzoek van de afzender, hetzij vanwege de vorm, inhoud of verpakking. Deze toeslag is niet van toepassing op stukken van minder dan 30 kg.

### Demand Surcharge

Tijdens een piekperiode gelden één of meer toeslagen voor zendingen. Een piekperiode wordt door DHL naar eigen goeddunken vastgesteld, maar kan een periode met grote vraag naar transportdiensten of een periode met hoge operationele kosten omvatten. Details over de toepassing van Demand Surcharges worden uiteengezet op [mydhl.express.dhl](https://mydhl.express.dhl) en kunnen na voorafgaande kennisgeving worden gewijzigd. Demand Surcharges zijn cumulatief toepasbaar indien een zending en/of individuele items aan meer dan één van de vermelde criteria voldoen. Demand Surcharges gelden naast de tarieven en eventuele andere van toepassing zijnde kosten.

### Emergency Situation

Een tijdelijke toeslag, waarmee we de stijging van de operationele kosten kunnen dekken die het gevolg zijn van een noodsituatie waarop DHL geen invloed heeft. Veranderingen in de marktdynamiek en de beschikbaarheid van luchtcapaciteit worden weerspiegeld in regelmatige prijsaanpassingen. De toeslag wordt pro rata toegepast op basis van het belastbare gewicht (gefactureerd gewicht) van een zending.

### Excepted Quantities

Deze vaste toeslag wordt toegepast wanneer de verwerking en het transport van zendingen betrekking heeft op stoffen en goederen die in Vrijgestelde Hoeveelheden in overeenstemming zijn met de IATA Dangerous Goods Regulations. Contractuele overeenkomst vereist.

### Dry Ice

Er wordt een toeslag in rekening gebracht wanneer bij het vervoer van zendingen droogijs UN1845 moet worden gehanteerd als vriesmiddel voor niet-gevaarlijke goederen zoals diagnostische monsters. Contractuele overeenkomst vereist.

### Biological Substance UN3373

Zendingen die biologische stoffen van categorie B (UN3373) of genetisch gemodificeerde organismen volgens UN3245 bevatten, worden alleen geaccepteerd in combinatie met DHL Medical Express. Contractuele overeenkomst vereist.

# SERVICEAANBOD

[Wij verbinden je met de wereld](#)
[Duurzaamheid](#)
[Serviceaanbod](#)
[Hoe verstuur ik met DHL Express](#)
[Digitalisering](#)
[Tarieven](#)
[Exportservices](#)
[Importservices](#)
[Binnenlandse  
services](#)
[Groeiambities  
realiseren](#)
[Aanvullende  
services](#)
[Toeslagen](#)
[Douaneservices](#)

## → TOESLAGEN

[Bekijk de kosten](#)

### Lithium Batteries Section II

#### Lithiumbatterijen met apparatuur verzenden

Voor lithium-ion- en lithium-metaalbatterijen met apparatuur worden servicekosten in rekening gebracht. De verpakking moet voldoen aan de juiste IATA-verpakkingsinstructies (PI): 966 voor Lithium-Ion en 969 voor Lithium-Metaal, Sectie II respectievelijk. Alleen toegelaten voor erkende verzenders.

#### Lithiumbatterijen in apparatuur verzenden

Zendingen die lithium-ion- of lithium-metaalbatterijen in apparatuur bevatten, worden uitsluitend aanvaard in overeenstemming met de toepasselijke IATA Packing Instruction (PI): 967 voor Lithium-Ion en 970 voor Lithium-Metaal, Sectie II respectievelijk.

DHL **accepteert** geen zendingen waarvan bekend is of vermoed wordt dat ze defecte of beschadigde batterijen bevatten.

### Full Dangerous Goods

Er wordt een toeslag per zending in rekening gebracht wanneer het vervoer van de zendingen bestaat uit de behandeling van stoffen en goederen die zijn geclassificeerd als volledig gereguleerd in overeenstemming met de IATA-voorschriften voor gevaarlijke goederen. Contractuele overeenkomst vereist.

### ADR Load Exemptions

Er is een toeslag van toepassing wanneer de totale hoeveelheid gevaarlijke goederen die in pakketten wordt vervoerd door een 'transporteenheid' over de weg, bijvoorbeeld een bestelwagen, vrachtwagen of aanhangwagen, de limieten overschrijdt die zijn vastgesteld door ADR en die zijn gedefinieerd voor vervoer onder de regelgeving voor beperkte hoeveelheden.

### Limited Quantities

Er wordt een toeslag per zending in rekening gebracht wanneer de grondafhandeling en het transport zendingen betreft met stoffen en goederen in 'Limited Quantities'. Deze zendingen moeten voldoen aan de ADR-voorschriften en zijn beperkt toegelaten voor vervoer door de lucht. Dergelijke gevaarlijke goederen mogen niet meer dan 30 kg per stuk wegen en worden alleen geaccepteerd van goedgekeurde verzenders. Contractuele overeenkomst vereist.

### Address Correction

Er wordt een vaste toeslag per zending in rekening gebracht wanneer het door de verzender opgegeven bestemmingsadres

onvolledig, verouderd of onjuist is en DHL de zending vervolgens niet kan afleveren. DHL zoekt en bepaalt het juiste adres om de levering te voltooien.

### Data Entry

Er wordt een toeslag in rekening gebracht als het verzendlabel niet correct is ingevuld of niet elektronisch werd aangemaakt volgens de richtlijnen van DHL, waardoor gegevens handmatig door DHL moeten worden ingevoerd.

### Security Charges

Extra toeslagen kunnen van toepassing zijn bij verzending naar of import vanuit een bestemmingsland waar DHL met verhoogd risico werkt vanwege een continue staat van oorlog, burgerlijke onrust of voortdurende dreiging van terrorisme (**Elevated Risk**), of bij verzending naar of import vanuit een bestemmingsland waarvoor handelsbeperkingen gelden die zijn opgelegd door de VN-Veiligheidsraad of door nationale wetgeving zoals de Europese Unie of het Amerikaanse Office of Foreign Assets Control (OFAC) (**Restricted Destination**).



# SERVICEAANBOD

---

 Wij verbinden je met de wereld
 

---

 Duurzaamheid
 

---

 ► Serviceaanbod
 

---

 Hoe verstuur ik met DHL Express
 

---

 Digitalisering
 

---

 Tarieven
 

---

[Exportservices](#)
[Importservices](#)
[Binnenlandse services](#)
[Groeiambitie realiseren](#)
[Aanvullende services](#)
[Toeslagen](#)
[Douaneservices](#)

## DOUANESERVICES

[Bekijk de kosten](#)

Het navigeren door het douanelandschap wordt gemakkelijker gemaakt door de uitgebreide kennis en ervaring van DHL op het gebied van zowel standaard als niet-routinematige inklaringsprocessen. Krijg antwoord op veel van je vragen met onze nieuwe online tool, [My Global Trade Services](#) die je zal helpen om over de grenzen uit te breiden - en je te concentreren op jouw core business.

### Non-Routine Entry

Van toepassing wanneer zendingen onderworpen zijn aan niet-routinematige inklaringsprocedures, vanwege de waarde, het gewicht en/of de goederen zoals gedefinieerd door de douaneautoriteiten van bestemming. Kan ook van toepassing zijn in bepaalde landen waar DHL wettelijk verplicht is om formele inkleding uit te besteden aan een erkende derde partij.

### Clearance Processing

Geldt in geselecteerde landen waar extra kosten worden gemaakt voor het importeren van zendingen in overeenstemming met de vereisten van overheidsinstanties.



### Permits and Licenses

Om de import van bepaalde gecontroleerde goederen, zoals medische apparatuur, farmaceutische producten, computermonitors, laser cd-spelers, cosmetica, brillen, voedingsmiddelen en voedingsproducten te versnellen, moet DHL specifieke informatie indienen om de vereiste importvergunningen of -licenties te verkrijgen.

### Bonded Storage

Opslagkosten zijn van toepassing wanneer de zending niet door de douane kan worden vrijgegeven vanwege onnauwkeurige of ontbrekende papieren. De kosten worden drie kalenderdagen na de aankomstdatum van de vracht of de kennisgeving van de broker in rekening gebracht, afhankelijk van welke datum later valt. De kosten zijn voor rekening van de belastingbetaler.

### Multiline Entry

Er worden kosten in rekening gebracht wanneer meer dan 5 regels bij de inkleding worden geregistreerd, bijvoorbeeld met verschillende goederen of verschillende productielanden.

### Other Government Agency

Op verzoek zal DHL ervoor zorgen dat de veterinaire, gezondheids- of fytosanitaire controles bij het eerste punt van binnenkomst in een land of douane-unie worden uitgevoerd, wat meestal vereist is bij het importeren van dierlijke producten, planten, zaden of farmaceutische producten.

### Bonded Transit

Bonded Transit is van toepassing op zowel export- als importzendingen wanneer DHL enige vorm van douanevervoer moet openen, beheren of melden.

### Temporary Import Export

Op verzoek van de klant faciliteert DHL de tijdelijke import/export van goederen door de vereiste documenten, zoals een ATA-carnet, in te dienen en zich te houden aan de vereiste inklaringsprocedures zoals gespecificeerd door de douane.

### Export Declaration

Van toepassing in landen waar een uitvoeraangifte vereist is voor zendingen die gecontroleerde goederen bevatten of een bepaalde waardedrempel of gewicht overschrijden. Wanneer geautomatiseerde uitvoersystemen beschikbaar zijn voor het publiek, kunnen afzenders de kosten vermijden door de uitvoeraangifte online in te dienen. Bij zendingen met een IMP-factuur zal DHL de uitvoeraangifte indienen om de uitvoer in het land van oorsprong te versnellen en de kosten door te rekenen aan de betaler.

# HOE VERSTUUR IK MET DHL EXPRESS

Je zending voorbereiden

Je zending verpakken

Je zending betalen

## JOUW ZENDING VOORBEREIDEN: IN 3 EENVOUDIGE STAPPEN

### 1 Zendingsgewicht

- Weeg en meet jouw zending.
- Als je een grote, maar lichte zending verstuurt, waarbij het volumetrische (dimensionale) gewicht het werkelijke gewicht overschrijdt, worden de kosten van de zending berekend op basis van de ruimte die de zending inneemt in het vliegtuig. Dit is een standaard IATA-methode. Om het volumegewicht van jouw zending te berekenen, vermenigvuldig je eenvoudig de lengte met de hoogte met de breedte (in centimeters) en deel je de totale som door 5 000 voor elk pakket in de zending.
- Elk pakket in de zending kan door DHL opnieuw worden gewogen en / of gemeten om deze berekening te bevestigen.

### 2 Benodigde documentatie: vrachtbrief of waybill

- Voor alle zendingen die met DHL Express worden verstuurd, moet elk pakket een volledig ingevulde DHL vrachtbrief of waybill hebben. Dit is nodig om jouw zending goed te kunnen verwerken in ons netwerk. Elke vrachtbrief of waybill is individueel genummerd zodat je altijd de zending kunt volgen, van pick-up tot aflevering.
- De zending moet ook vergezeld zijn van mogelijke douanedocumentatie, zoals een handels- of proformafactuur, evenals extra papierwerk, afhankelijk van de inhoud en de waarde van de zending en het land van bestemming.

### 3 Benodigde documentatie: factuur

- Een commerciële of proforma-factuur is vereist voor het verzenden van niet-documentzendingen naar landen en gebieden buiten het land van herkomst of douane-unie. Dit is in feite een aangifte met alle details van een transactie die de douane gebruikt om te beoordelen of invoerrechten of belastingen verschuldigd zijn.
- Een handelsfactuur wordt gebruikt wanneer goederen deel uitmaken van een commerciële transactie of bestemd zijn voor wederverkoop.
- Een proforma-factuur wordt gebruikt bij het verzenden van goederen zonder handelswaarde (bijvoorbeeld bij het verzenden van monsters of samples).



# HOE VERSTUUR IK MET DHL EXPRESS

- Wij verbinden je met de wereld
- Duurzaamheid
- Serviceaanbod
- **Hoe verstuur ik met DHL Express**
- Digitalisering
- Tarieven

Je zending voorbereiden

Je zending verpakken

Je zending betalen

## OPSTELLEN VAN DE COMMERCIËLE FACTUUR

Deze template van een factuur bevat de belangrijkste gegevens die nodig zijn voor een succesvolle douaneafhandeling. Ga naar [mydhl.express.dhl](http://mydhl.express.dhl) voor meer informatie, zodat je er zeker van kunt zijn dat onze service efficiënt en van hoge kwaliteit is.

COMMERCIAL INVOICE								
<b>SENDER</b>				<b>GENERAL INFORMATION</b>				
Company Name: Contact Name: Building Name: Street Name & Number: Postcode: City/Country: Business/Private: Phone: Email: Tax ID/VAT Number: EORI Number:				Date: Waybill Number: Invoice Number: Shipment Reference Number: Receiver Reference Number:				
<b>RECEIVER</b>				<b>BILLED TO/IMPORTER OF RECORD (IOR) (if different from Receiver)</b>				
Company Name: Contact Name: Building Name: Street Name & Number: Postcode: City/Country: Business/Private: Phone: Email: Tax ID/VAT Number: EORI Number:				Company Name: Contact Name: Building Name: Street Name & Number: Postcode: City/Country: Business/Private: Phone: Email: Tax ID/VAT Number: EORI Number:				
<b>OTHER REMARKS</b>								
Please add any additional critical information or specific country clearance requirements that might be relevant e.g. bank details, special formalities etc.								
Line Number	Full Description of Goods	Commodity Code <small>(Full Import HS Code Preferred)</small>	Country of Origin	Qty	Unit Value & Currency	Sub-Total Value & Currency	Net Weight	Gross Weight
1								
2								
3								
						<b>Total Goods Value &amp; Currency</b>	<b>Total Net Weight</b>	<b>Total Gross Weight</b>
Number of Invoice Line Items: Total Units: Number of Pieces:			Insurance Cost: Freight Cost: Other Costs: VALUE (for Customs Purposes): Import Customs Duties – <i>pre calculated</i> Import Taxes (VAT/GST) – <i>pre calculated</i> TOTAL (with Import Customs Duties/Taxes):					
Reason for Export: Type of Export: INCOTERM: INCOTERM Place:			Terms of Payment: Payer of GST/VAT: Duty/Tax Billing Svc:					
Carrier: Ultimate Consignee:								
Export License Number: Import License Number:								
I/we certify the information on this invoice is true and correct and that the contents of this shipment are as stated above.								
Name: _____			Title: _____			Email: _____		
Date: _____			Signature: _____					



# HOE VERSTUUR IK MET DHL EXPRESS

---

 Wij verbinden je met de wereld
 

---



---

 Duurzaamheid
 

---



---

 Serviceaanbod
 

---



---

 ► **Hoe verstuur ik met DHL Express**


---



---

 Digitalisering
 

---



---

 Tarieven
 

---

**Je zending voorbereiden**
**Je zending verpakken**
**Je zending betalen**

## JOUW ZENDING VERPAKKEN

Om ervoor te zorgen dat wij jouw zending snel en veilig kunnen vervoeren via het wereldwijde netwerk van DHL Express, is het belangrijk dat je jouw zending correct verpakt en van de juiste labels voorziet.

### Verpakkingsrichtlijnen

- Als je enveloppen of dozen hergebruikt, zorg er dan voor dat oude etiketten en markeringen worden verwijderd
- Bevestig een vrachtbrief op elke doos van de zending. De vrachtbrief is een soort 'paspoort' van jouw zending. Zonder deze vrachtbrief loopt de aflevering van de zending vertraging op
- De barcodes op de vrachtbrief worden op verschillende checkpoints gescand tijdens de reis van jouw zending. Zorg dat de barcode strak en vlak geplakt is, en niet bedekt met tape, krimpfolie of spanbanden
- Plaats een vrachtbrief op de boven- of zijkant van elke doos van jouw zending en zorg ervoor dat deze de hoeken of randen van de dozen niet overlapt
- Gebruik de juiste verpakking om jouw breekbare of kwetsbare goederen te beschermen. Zorg ook dat breekbare goederen in het midden van de doos en dus zo ver mogelijk uit de hoeken worden geplaatst en verpakt
- Besteed extra aandacht aan de verpakking van scherpe artikelen. Deze mogen niet door de verpakking heendringen, ter bescherming van onze medewerkers en om letsel te voorkomen
- Individuele pakketten van meer dan 70 kg moeten op een pallet worden geplaatst. Als je een zending met meerdere pakketten verzendt, hoef je de afzonderlijke pakketten alleen op een pallet te plaatsen als deze elk meer dan 70 kg wegen. Een zending met vier pakketten van 25 kg hoeft dus niet op een pallet te worden geplaatst

### DHL verpakking

We bieden een reeks hoogwaardige DHL-verpakkingsartikelen, geschikt voor het verzenden van goederen in alle soorten en maten. De beschikbare artikelen omvatten:

- Flyer bags
- Kartonnen enveloppen
- Dozen in verschillende maten
- Tubes
- Dozen voor flessen

Raadpleeg onze verpakkingsgids voor meer informatie: [mydhl.express.dhl](https://mydhl.express.dhl).

### Verboden en beperkte goederen

#### Verboden goederen

De volgende items worden NIET geaccepteerd voor vervoer door DHL. Deze lijst bevat goederen die verboden zijn omdat ze gevaarlijk, illegaal of schadelijk voor de gezondheid zijn en niet door DHL kunnen worden vervoerd. Voor internationaal vervoer kunnen aanvullende verboden goederen zijn gespecificeerd door het land van bestemming. DHL kan naar eigen inzicht goederen die hieronder niet worden vermeld, weigeren voor vervoer.

- Contanten (wettelijke betaalmiddelen zoals munt en/of papiergeld)
- Cannabis (en aanverwante producten)
- Vuurwapens, inclusief munitie, explosieven en werktuigen met explosieve lading of ontstekingsmechanisme, of replica- en imitatievuurwapens
- Menselijke of dierlijke resten
- Jachttrofeeën, dieren of delen van dieren zoals ivoor en haaienvinnen of dierlijke producten en afgeleide producten niet bestemd voor menselijke consumptie, of verboden voor transport door CITES - Convention on International Trade in Endangered Species, en/of lokale wetgeving
- Illegale goederen, zoals namaakgoederen en verdovende middelen
- Levende dieren (inclusief maar niet beperkt tot zoogdieren, reptielen, vissen, ongewervelde dieren, amfibieën, vogels, insecten, larven en poppen)
- Losse lithium-metaal batterijen volgens IATA PI968 sectie II
- Losse edelstenen en halfedelstenen (gesneden of niet-gesneden, gepolijst of niet-gepolijst)



# HOE VERSTUUR IK MET DHL EXPRESS

---

 Wij verbinden je met de wereld
 

---

 Duurzaamheid
 

---

 Serviceaanbod
 

---

 ► **Hoe verstuur ik met DHL Express**


---

 Digitalisering
 

---

 Tarieven
 

---

## Je zending voorbereiden

### Beperkte goederen

De volgende artikelen worden NIET geaccepteerd voor vervoer, tenzij anders is overeengekomen met DHL. Om een dergelijke goedkeuring te krijgen, zal DHL een controle uitvoeren. Indien de goedkeuring voor vervoer is verkregen zal dit schriftelijk worden vastgelegd.

- Luchtbuks, tasers, imitatie- of replicavuurwapens, vuurwapenonderdelen en replicamunitie (inclusief schietknoppen, trekkermechanismen, schroeven / bouten enz. die uitsluitend worden vervaardigd om een functioneel vuurwapen te maken)
- Antiek en kunstwerken met een verzendwaarde van meer dan € 500 000
- Banderols / belastingstickers met een verzendwaarde van meer dan € 500 000
- Sigaretten, sigaren, tabaksproducten en elektronische sigaretten met een verzendwaarde van meer dan € 500 000
- Herdenkingsmunten en medailles met een individuele waarde of totale verzendwaarde van € 2 000 of meer zijn beperkt voor vervoer
- Gevaarlijke goederen, inclusief maar niet beperkt tot parfums, aftershaves, aerosols, brandbare stoffen, droogijs, biologische stoffen, geclassificeerde gevaarlijke goederen en alle goederen die als zodanig zijn gespecificeerd onder de voorschriften van de International Air Transport Association ("IATA"), de Overeenkomst inzake gevaarlijke goederen over

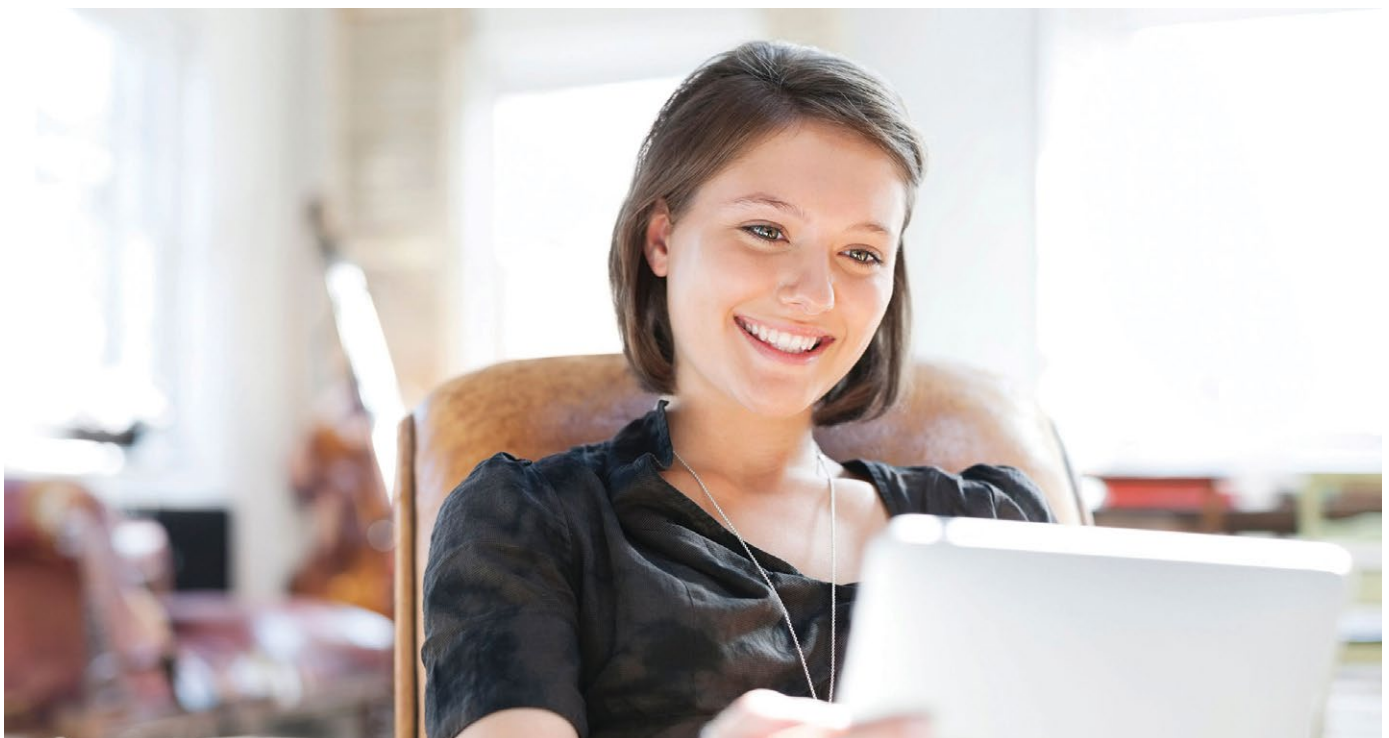
## Je zending verpakken

de weg ("ADR") of International Maritime Dangerous Goods voorschriften ("IMDG")

- Waardepapieren en monetaire goederen - zoals geactiveerde simkaarten voor mobiele telefoons, blanco of geactiveerde credit- of geldautomaatkaarten, blanco cheques, kaartjes voor evenementen, loten, geld of postwissels, vooraf betaalde telefoonkaarten, kaartjes (blanco voorraad), reischeques, vouchers / tokens, ongebruikte postzegels etc.
- Bont en pelzen
- Sieraden en horloges met individuele waarden van meer dan € 5 000. De verzending mag niet meer bedragen dan € 100 000

## JOUW ZENDING BETALEN

Betaal de DHL Express services eenvoudig online met creditcard, debetcard of via bankoverschrijving. Verstuur je regelmatig zendingen, vraag dan een DHL accountnummer aan zodat je altijd op rekening kunt versturen. Accounthouders ontvangen standaard elektronische facturen volgens de afgesproken factuur- en betalingsfrequenties. Neem voor meer informatie contact op met de klantenservice van je plaatselijke DHL Express-kantoor of ga naar [mydhl.express.dhl](https://mydhl.express.dhl).





# DIGITALISERING

Wij verbinden je met de wereld
Duurzaamheid
Serviceaanbod
Hoe verstuur ik met DHL Express
► Digitalisering
Tarieven

**Digitalisering is een van de belangrijkste trends in de logistiek en vormt een van de voornaamste pijlers van de Strategy 2025 van DHL Group. Digitalisering biedt voordelen voor onze klanten, onze activiteiten en onze eigen mensen.**

Wij investeren voortdurend in digitale innovaties waarbij we het verzendproces voor onze klanten zo efficiënt mogelijk te maken. In een paar kliks is de zending klaar voor vertrek en beheer je alle zendingen via onze digitale tools. Krijg toegang tot alle verzendopties, print digitale verzendlabels uit of boek online een afhaalopdracht. Digitalisering speelt een sleutelrol om te voldoen aan de verwachting van klanten.

## MYDHL+



MyDHL+ is de volgende generatie van express-verzenden. Je kunt nu sneller dan ooit importeren, exporteren, de pick-up van zendingen boeken en zendingen online volgen - alles met één wachtwoord in één tool. Of je nu een klein bedrijf of een wereldwijde onderneming bent, met MyDHL+ verzend je precies zoals het beste bij je verzendbehoeften past.

[mydhl.express.dhl](https://mydhl.express.dhl)

## MY GLOBAL TRADE SERVICES



My Global Trade Services (MyGTS) is jouw trusted advisor voor internationale handel en maakt douanezaken minder ingewikkeld. Als je je afvraagt wat de harmonized shipping codes (HS-codes) zijn voor jouw goederen, wat de geschatte totale kosten van jouw zending zullen zijn, wat je kan helpen om jouw goederen ingeklaard te krijgen en welke documentatie vereist kan zijn, vind je de antwoorden op al deze vragen en nog veel meer op ons online MyGTS-portaal.

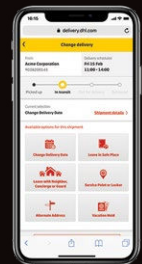
En de voordelen voor jou? Je kunt de douane sneller en nauwkeuriger helpen inklaaren, vertragingen en onverwachte douane- of belastingkosten helpen voorkomen en jouw zendingstrajecten vooraf plannen zodat je mogelijke verboden en beperkingen begrijpt.

[dhl.com/express/mygts](https://dhl.com/express/mygts)



## ON DEMAND DELIVERY

Je klanten willen maximaal gemak, wij zorgen voor de flexibele bezorgopties. DHL On Demand Delivery geeft ontvangers allerlei handige aflevermogelijkheden: thuis, op een andere locatie of zelf afhalen bij een DHL ServicePoint. Daarmee kies je klant zelf waar en wanneer DHL Express het pakket bezorgt.



[ondemand.dhl.com](https://ondemand.dhl.com)

Deze gratis service is wereldwijd beschikbaar. Zo zorgt DHL Express dat de aflevering net zo soepel verloopt als de online aankoop. En dat zorgt voor maximale klanttevredenheid!



Wijzig je afleverdatum



Achterlaten op Afgesproken Plek



Alternatief adres



Service Point of Locker



Opslaan tijdens je vakantie



Aflevering bij bureu, receptie of beveiliging

## DHL EXPRESS COMMERCE

Maak jouw website écht internationaal met DHL Express Commerce en bereik klanten wereldwijd. Bied je klanten alle voordelen van DHL Express bij de checkout in real-time. Importeer en beheer orders vanuit meerdere verkoopkanalen en verzend vanuit één plek in een paar simpele clicks. Zo blijf je jouw concurrenten vóór! DHL Express Commerce integreert met de grootste e-commerce platforms, waaronder: Magento, Shopify, WooCommerce, Amazon en eBay.

# DIGITALISERING

## DHL EXPRESS MOBILE APP



Met de nieuwe DHL Express Mobile-app volg je je zendingen en vind je het dichtstbijzijnde DHL ServicePoint voor het langsbrengen of afhalen van je zending. Ben je zelf als consument de ontvanger? Dan bepaal je zelf via deze app waar en wanneer je pakket wordt afgeleverd: thuis, op een DHL ServicePoint of op een ander adres – precies hoe het je het beste uitkomt. Download vandaag nog DHL Express Mobile op Android of iOS.



## DIGITAL ASSISTANT

Onze Digitale Assistent is een live chat helpdesk die 24/7 service biedt via meerdere online kanalen in 41 talen, waaronder Nederlands en Frans. Via onze Digitale Assistent volg je dag en nacht zendingen, hij beantwoordt vragen en verwijst door naar veelgestelde vragen.



[Chat nu met ons!](#)

Wij verbinden je met de wereld

Duurzaamheid

Serviceaanbod

Hoe verstuur ik met DHL Express

► Digitalisering

Tarieven



## ROBOTICS

Gedreven door de snelle technologische vooruitgang en toenemende complexiteit van supply chains, zien we steeds meer robotisering in de logistiek. Met robot-oplossingen kunnen we straks de productiviteit en efficiëntie verder verhogen en gaan we steeds meer richting een zero-defect proces.

Robots helpen DHL Express om de meest repetitieve en arbeidsintensieve taken sneller en efficiënter uit te voeren. Zo spelen we onze medewerkers vrij voor meer klantgerichte activiteiten. Met de inzet van robots kunnen we het sorteerproces maar ook het laden en lossen van vrachtauto's verder te automatiseren en versnellen.

Onze robots zorgen ervoor dat koeriers eerder de weg op kunnen, wat betekent dat de zendingen sneller worden afgeleverd.

## DIGITAL TRUST

Logistiek valt of staat met wereldwijde dataoverdracht. DHL neemt de beveiliging van jouw gegevens zeer serieus. Wij hebben diverse strategieën, beleidsregels en maatregelen geïmplementeerd om jouw gegevens veilig te houden. Onze normen op basis van onze bindende bedrijfsregels en onze [Data Privacy Policy](#) gelden voor de hele DHL Group en zijn goedgekeurd door de toezichthoudende autoriteiten. Onze [beveiligingsmaatregelen](#) worden continu verbeterd en voldoen aan het [informatiebeveiligingsbeleid](#) van de DHL groep. Het informatiebeveiligingsbeleid van DHL is gebaseerd op de ISO/IEC 27001:2013 en de AVG. De veiligheid van data en privacybescherming staat bij ons voorop. Via ons 24x7 Cyber Defense Center (CDC) met wereldwijde dekking en onze wereldwijde DPO-gemeenschap kunnen wij onmiddellijk reageren op elk beveiligingsincident.

DHL Group treedt op als verwerkingsverantwoordelijke met betrekking tot alle persoonlijke gegevens die het van klanten ontvangt en bewaart om effectief transportdiensten te verlenen en in verband met de levering van alle zendingen of documenten die het verwerkt om zijn contractuele verplichtingen na te komen. DHL Group zal optreden als gegevensbeheerder wanneer een persoon zijn rechten op grond van de privacywetgeving uitoefent.

# TARIEVEN

Wij verbinden je met de wereld

Duurzaamheid

Serviceaanbod

Hoe verstuur ik met DHL Express

Digitalisering

► **Tarieven**
**Bereken de prijs  
van jouw zending**
**Aanvullende  
services**
**Toeslagen**
**Douaneservices**

## BEREKEN DE PRIJS VAN JOUW ZENDING



Bepaal of u een document- of nietdocumentzending verstuurt.



Gaat jouw zending internationaal of binnenlands en hoe snel wil je dat jouw zending aankomt?



Bereid uw zending voor en verpak hem.



Voeg eventuele optionele services toe en controleer of er toeslagen van toepassing zijn.

Basisprijs + Optionele diensten + Toeslagen = **Totale prijs**

## AANVULLENDE SERVICES

[Bekijk omschrijving](#)

Aanvullende services	Facturatiemethode	Tarief
GoGreen Plus	Per zending	Minimum € 0,18 per kg
Dedicated Pickup	Per zending	€ 0,45 per kg met een minimum van € 30
Dedicated Delivery	Per zending	€ 0,45 per kg met een minimum van € 40
Saturday Pickup	Per zending	€ 30
Saturday Delivery	Per zending	€ 40
Receiver Paid	Geen kosten	Geen kosten, standaard IMP-tarieven zijn van toepassing
Shipment Insurance	Afhankelijk van de waarde	€ 11 of 1% van de opgegeven waarde indien hoger
Extended Liability	Per zending	€ 5
Shipment Preparation	Per zending	€ 25
<b>Packaging Supplies</b>		
Plastic Flyer Stack	Per bundel	€ 20 per bundel (100 stuks)
Bulk Packaging	Per bundel	Variabel
<b>Duty Billing Services</b>		
Duty Tax Paid	% van de fiscale lasten	2% van de fiscale lasten met een minimum van € 16
Duty Tax Processing: Account Customers	% van de fiscale lasten	2,75% van de fiscale lasten met een minimum van € 14,50
Duty Tax Processing: Non-Account Customers	% van de fiscale lasten	2,75% van de fiscale lasten met een minimum van € 14,50
Hold for Collection	Geen kosten	Geen kosten
Residential Address	Per zending	€ 5
Direct Signature	Per zending	€ 5
Adult Signature	Per zending	€ 5
Printed Invoice	Per factuur	€ 5
Change of Billing	Per factuur	€ 30
Neutral Delivery	Per zending	€ 5

Voor een volledige lijst van de optionele services, bezoek je [mydhl.express.dhl](https://mydhl.express.dhl).

# TARIEVEN

[Wij verbinden je met de wereld](#)
[Duurzaamheid](#)
[Serviceaanbod](#)
[Hoe verstuur ik met DHL Express](#)
[Digitalisering](#)
[► Tarieven](#)
[Bereken de prijs van jouw zending](#)
[Aanvullende services](#)
[Toeslagen](#)
[Douaneservices](#)

## TOESLAGEN

[Bekijk omschrijving](#)

Toeslagen	Facturatiemethode	Tarief
Fuel Surcharge	Per zending	Percentage voor transport en extra kosten, volgens index: voor details klik <a href="#">hier</a>
Remote Area Delivery	Per zending	€ 0,50 per kg met een minimum van € 21
Remote Area Pickup	Per zending	€ 0,50 per kg met een minimum van € 21
<b>Additional Handling</b>		
Overweight Piece	Per pakket	€ 95
Oversize Piece	Per pakket	€ 50
Non-Stackable Pallet	Per pakket	€ 275
Demand Surcharge	Variabel per traject en gewicht	Variabel per traject en gewicht
Emergency Situation	Variabel per traject en gewicht	Variabel per traject en gewicht
<b>Dangerous Goods</b>		
Excepted Quantities	Per zending	€ 10
Dry Ice (UN1845)	Per zending	€ 15
Lithium Batteries <b>with</b> equipment		
Lithium Ion PI966, Section II	Per zending	€ 5
Lithium Metal PI969, Section II	Per zending	€ 5
Lithium Batteries <b>in</b> equipment	Geen kosten	Geen kosten
Full Dangerous Goods	Per zending	€ 100
ADR Load Exemptions	Per zending	€ 100
Limited Quantities	Per zending	€ 25
Address Correction	Per zending	€ 11
Data Entry	Per zending	€ 10
<b>Security Charges</b>		
Elevated Risk	Per zending	€ 30
Restricted Destination	Per zending	€ 30

Voor een volledige lijst van de toeslagen, bezoek je [mydhl.express.dhl](https://mydhl.express.dhl).

# TARIEVEN

---

 Wij verbinden je met de wereld
 

---



---

 Duurzaamheid
 

---



---

 Serviceaanbod
 

---



---

 Hoe verstuur ik met DHL Express
 

---



---

 Digitalisering
 

---



---

 ► **Tarieven**


---

**Bereken de prijs  
van jouw zending**
**Aanvullende  
services**
**Toeslagen**
**Douaneservices**

## DOUANESERVICES

[Bekijk omschrijving](#)

Douaneservices	Facturatiemethode	Tarief
Non-Routine Entry	Per zending	€ 45
Clearance Processing	Per zending	€ 10
Permits and Licenses	Per zending	€ 45 plus de kosten van het certificaat
Bonded Storage	Per zending, per dag na drie kalenderdagen	€ 11 per zending en € 0,22 per kg (beide per dag na drie kalenderdagen)
Multiline Entry	Tarief per lijn, na vijf lijnen	€ 5
Other Government Agency	Per zending	€ 45 plus de kosten van het certificaat
Bonded Transit	Per zending	€ 11
Temporary Import Export	Per zending	€ 45
Export Declaration	Per zending	€ 10 voor verzendwaarden boven € 1 000 aangegeven waarde

Voor een volledige lijst van de douaneservices, bezoek je [mydhl.express.dhl](https://mydhl.express.dhl).





# KLAAR OM TE VERZENDEN?



Tarief berekenen



02/715 50 50



Chat nu met ons



Vind jouw dichtstbijzijnde DHL ServicePoint

DHL Express  
Hoofdkantoor België  
Woluwelaan 151  
1831 Diegem

Geldig vanaf 1 januari 2024  
Voor openbaar gebruik

De informatie in deze gids is geldig vanaf 1 januari 2024. DHL behoudt zich het recht voor om de informatie op elk gewenst moment te wijzigen of aan te passen.

