

CONNECTER VOTRE RÉSEAU

DHL

SOMMAIRE

Établir un partenariat	03
Expédier avec DHL Express	04
Optimiser vos opérations entrantes	06
Pénétrer de nouveaux marchés	08
Vente directe	10
Réduire vos coûts de gestion des stocks	12
Services après-vente	14
Compenser vos émissions	16
Contacts	

EXPERTISE

ÉTABLIR UN PARTENARIAT

COMPRENDRE VOS BESOINS

Nous travaillons avec les plus grandes marques d'électronique grand public, avec des fabricants contractuels et des producteurs et distributeurs de composants. Nous comprenons dès lors que l'innovation est essentielle pour conserver votre avantage concurrentiel dans le monde de la technologie qui évolue si rapidement.

DHL Express peut aider votre entreprise à :



01

MAXIMISER VOS VENTES

Nos services de livraison ponctuels de porte à porte vous permettent d'atteindre vos canaux de vente internationaux avec la rapidité exigée par vos clients.

Grâce à notre vaste expérience en e-commerce international, nous vous aidons à augmenter vos taux de conversion et montants de panier.



02

PROTÉGER VOS ENVOIS

Grâce à notre certification TAPA, nous offrons à votre entreprise les services suivants :

- La protection de votre propriété intellectuelle contre le vol
- La protection de vos composants des contrefacteurs
- Un transit sûr et sécurisé de vos marchandises tout au long de votre chaîne d'approvisionnement
- Le respect total des obligations douanières

ON DEMAND DELIVERY

03

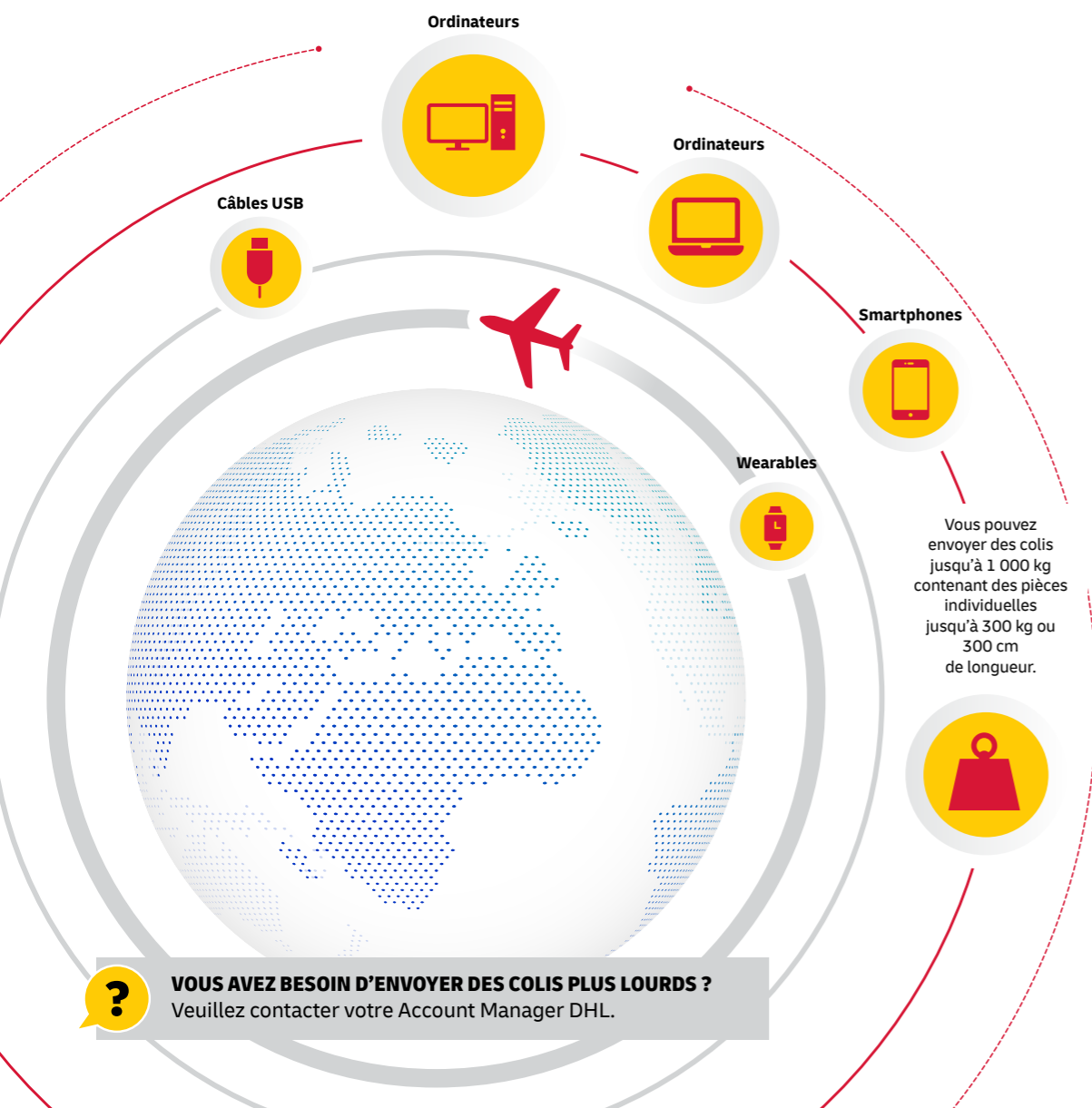
PERSONNALISER VOTRE EXPÉRIENCE CLIENT

Notre service de livraison à la demande permet à vos ingénieurs, inventeurs, équipes d'achat et consommateurs de recevoir des marchandises à leur convenance sur plus de 100 marchés internationaux.

EXPÉDIER AVEC DHL EXPRESS

CONSERVEZ VOTRE AVANTAGE CONCURRENTIEL

Que vous soyez une marque d'électronique grand public, un distributeur ou un fabricant contractuel, nous savons que la rapidité est vitale pour connecter vos consommateurs, concepteurs, ingénieurs ou équipes des achats aux dernières technologies.



? VOUS AVEZ BESOIN D'ENVOYER DES COLIS PLUS LOURDS ?
Veuillez contacter votre Account Manager DHL.

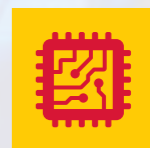
EXPRESS



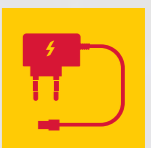
Notre réseau Express peut vous aider à expédier :



Une série d'appareils électroniques



Des composants électroniques



Des pièces détachées et accessoires

OPTIMISER VOS IMPORTATIONS

Nos services d'importation vous assurent une livraison rapide et fiable en Belgique et au Luxembourg.

CONSTRUIRE UNE CHAÎNE D'APPROVISIONNEMENT RAPIDE, SÛRE ET RÉILIENTE

Si vous êtes un fabricant contractuel ou un distributeur belge ou européen, nous savons que la majorité de vos composants ou produits finis proviennent d'Asie. Nos services d'importation, leaders sur le marché, ainsi que nos connaissances en tant que spécialiste international certifié, peuvent soutenir votre chaîne d'approvisionnement de plusieurs façons :

- Livraison rapide vers vos sites de production, centres de distribution ou magasins de détail
- Prise en charge de la fabrication juste à temps, en évitant les temps d'arrêt et en optimisant vos stocks
- Un service toujours fiable qui réduit les perturbations et augmente la fiabilité de vos activités.



LIVRAISONS RAPIDES EN PROVENANCE DE L'ÉTRANGER

Améliorez les importations de votre chaîne d'approvisionnement grâce à un choix de services internationaux ponctuels adaptés à vos besoins.



EXPRESS 9:00

Vos colis les plus urgents importés sont livrés avant 9 h le jour ouvrable possible suivant.

- Disponible depuis plus de 120 pays et territoires vers une sélection de codes postaux en Belgique et/ou en Europe.
- Deux tentatives de livraison standard.
- Satisfait ou remboursé* dans l'éventualité d'une livraison tardive.
- Valable pour des pièces individuelles jusqu'à 30 kg et des envois multi-pièces jusqu'à 300 kg.

EXPRESS 12:00

Vos colis les plus urgents importés sont livrés avant 12 h le jour ouvrable possible suivant.

- Disponible depuis plus de 120 pays et territoires vers une sélection de codes postaux en Belgique et/ou en Europe.
- Deux tentatives de livraison standard.
- Satisfait ou remboursé* dans l'éventualité d'une livraison tardive.
- Valable pour des pièces individuelles jusqu'à 70 kg et des envois multi-pièces jusqu'à 300 kg.

EXPRESS WORLDWIDE

Livrez vos colis urgents vers la Belgique en provenance du monde entier avant la fin du jour ouvrable possible suivant.

- Disponible depuis plus de 200 pays et territoires vers une sélection de codes postaux en Belgique et/ou en Europe.
- Deux tentatives de livraison standard.
- Valable pour des pièces individuelles jusqu'à 70 kg et des envois multi-pièces jusqu'à 1 000 kg.



NOS SERVICES EN ACTION

Exemple :

Un distributeur belge commande des composants à un fournisseur basé en Asie du Sud-Est, à acheminer vers trois centres de distribution britanniques.



VOUS SOUHAITEZ OPTIMISER VOS IMPORTATIONS ?
Veuillez contacter votre Account Manager DHL.

PÉNÉTRER DE NOUVEAUX MARCHÉS

Nos services d'exportation vous permettent de pénétrer rapidement de nouveaux marchés internationaux.

MAXIMISEZ VOS VENTES

Dans un monde dans lequel les cycles de vie des produits sont de plus en plus courts, dans lequel les marges sont plus réduites et dans lequel vos clients exigent les dernières innovations, vous ne pouvez pas compter sur le marché national pour développer vos activités. En vous associant à DHL Express, vous pouvez conquérir plus de 220 marchés dans le monde, vous permettant de maximiser vos ventes au-delà du Belux.



PASSEZ À LA VITESSE SUPÉRIEURE AVEC VOTRE TECHNOLOGIE

Pour atteindre votre clientèle internationale, vos centres de distribution ou vos réseaux de revendeurs, il n'y a pas plus simple. En effet, nous disposons d'une gamme de services de livraison rapides et sûrs adaptés à vos besoins.

EXPRESS 9:00

Livrez vos colis les plus urgents avant 9 h le jour ouvrable possible suivant. Disponible pour une sélection de codes postaux dans 34 pays et territoires.

- Deux tentatives de livraison standard.
- Satisfait ou remboursé* dans l'éventualité d'une livraison tardive.
- Valable pour des articles individuels jusqu'à 30 kg et des envois multi-pièces jusqu'à 300 kg.

EXPRESS 10:30

Livrez vos colis les plus urgents aux États-Unis avant 10 h 30 le jour ouvrable possible suivant.

- Deux tentatives de livraison standard.
- Satisfait ou remboursé* dans l'éventualité d'une livraison tardive.
- Valable pour des articles individuels jusqu'à 30 kg et des envois multi-pièces jusqu'à 300 kg.

EXPRESS 12:00

Livrez vos colis les plus urgents avant 12 h le jour ouvrable possible suivant.

- Disponible pour une sélection de codes postaux dans 75 pays et territoires.
- Deux tentatives de livraison standard.
- Satisfait ou remboursé* dans l'éventualité d'une livraison tardive.
- Valable pour des pièces individuelles jusqu'à 70 kg et des envois multi-pièces jusqu'à 1 000 kg.

EXPRESS MONDIAL

Livrez vos colis urgents dans le monde entier avant la fin du jour ouvrable possible suivant.

- Disponible pour plus de 220 pays et territoires.
- Deux tentatives de livraison standard.
- Valable pour des pièces individuelles jusqu'à 70 kg et des envois multi-pièces jusqu'à 1 000 kg.

POUR UNE TECHNOLOGIE MOINS URGENTE

DHL Economy Select DH est le choix idéal pour les envois moins urgents. Cette formule offre une livraison de porte à porte dans toute l'Europe endéans un nombre de jours ouvrables prédéfini.



VOUS SOUHAITEZ PÉNÉTRER DE NOUVEAUX MARCHÉS ?

Veuillez contacter votre Account Manager DHL.

*Des conditions générales supplémentaires sont applicables. Consultez mydhl.express.dhl/be pour plus d'informations.

EXPORTS

TÉLÉCHARGEZ NOTRE GUIDE DES SERVICES ET TARIFS

Téléchargez notre [Guide des services et tarifs 2021](#) pour obtenir plus d'informations sur nos services.



Cliquez ici



VENTE DIRECTE

PERSONNALISER



AUGMENTEZ VOS MONTANTS DE PANIER ET TAUX DE CONVERSION

Nous pouvons offrir à votre entreprise un bilan de santé complet des circuits d'e-commerce de votre site web pour vous assurer de pénétrer les marchés internationaux les plus rentables. Nous vous aidons également à optimiser votre site pour les livraisons Express.



MAXIMISEZ VOTRE RENTABILITÉ

La croissance de l'e-commerce international a bouleversé les modèles traditionnels d'accès à vos clients. Tirez parti de notre expertise en matière d'e-commerce B2C et B2B en optimisant votre approche omnicanale et en vendant directement à vos clients pour protéger vos marges et votre rentabilité.

DÉTAILLANT TRADITIONNEL VS VENTE DIRECTE AU CONSOMMATEUR

Détaillant traditionnel

-  **Fabricant**
- ▼
-  **Grossiste**
- ▼
-  **Distributeur**
- ▼
-  **Détaillant**
- ▼
-  **Consommateur**

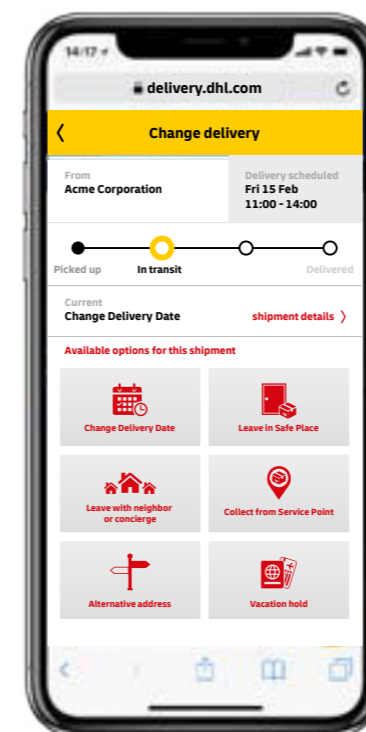
Vente directe au consommateur

-  **Fabricant**
- ▼
-    **Publicité/site web**
- ▼
-  **Consommateur**

PERSONNALISER VOTRE EXPÉRIENCE CLIENT

Que vos clients soient des designers, des inventeurs, des équipes d'achat ou des consommateurs, ils apprécient tous une livraison rapide et flexible.

Notre service de livraison à la demande propose six* options de re-livraison, permettant à vos clients de recevoir leurs composants ou produits finis à leur convenance.



 Livraison planifiée	 Exemption de signature	 Enlèvement à un point de service
 Livraison chez un voisin ou un concierge	 Adresse alternative	 Mise en attente de la livraison

*Les options dépendent du pays.

VOUS SOUHAITEZ OPTIMISER VOS CIRCUITS D'E-COMMERCE ? Veuillez contacter votre Account Manager DHL.

RÉDUISEZ VOS COÛTS DE GESTION DES STOCKS

CONSOLIDER

Réduisez vos coûts de gestion des stocks en consolidant votre technologie avec le service Express Break Bulk de DHL. DHL séparera vos colis avant qu'ils soient livrés à vos clients, éliminant ainsi le besoin de stocker vos colis avant leur expédition sur vos marchés.

CONSOLIDEZ VOTRE TECHNOLOGIE

Le service DHL Express Break Bulk est idéal lorsque vous devez envoyer de nombreux colis à différents clients situés dans un même pays ou une même union douanière.

LES AVANTAGES



Un dédouanement rapide

Améliorez le délai de dédouanement en passant de plusieurs entrées douanières individuelles à une seule entrée.



Des frais de douane réduits

Évitez les multiples frais de dédouanement à l'importation et à l'exportation, ainsi que les frais de gestion des droits et taxes.



Un contrôle accru

Préservez la confidentialité des factures entrantes.

DHL EXPRESS BREAK BULK EN ACTION

Exemple : la division belge d'une marque asiatique veut importer des ordinateurs portables du Japon pour le marché belge et/ou européen.

01

Les informations sur les envois individuels sont préparées à l'aide de l'une de nos applications d'envoi. Tous les ordinateurs portables individuels et leurs lettres de voiture sont affectés à une seule lettre de voiture principale pour l'expédition consolidée.

02

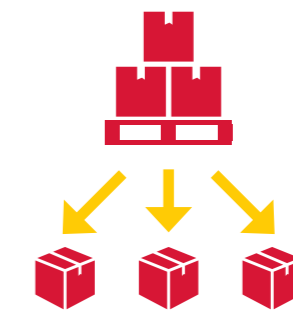
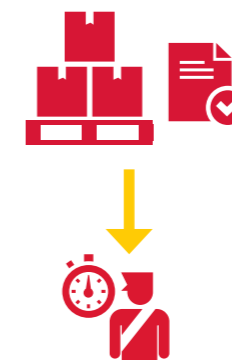
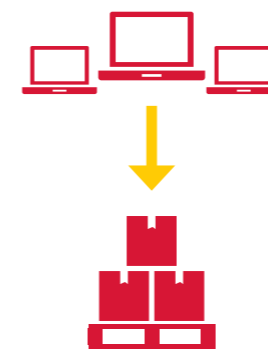
Le dédouanement est effectué au nom de l'importateur officiel désigné, situé en Belgique.

03

Une fois que l'envoi consolidé a été dédouané à la destination, l'envoi est divisé en colis individuels d'ordinateurs portables au gateway DHL en Belgique.

04

DHL livre les ordinateurs portables individuels aux consommateurs belges ou européens à divers endroits en Belgique et/ou en Europe.



VOUS SOUHAITEZ CONSOLIDER VOS TECHNOLOGIES ?
Veuillez contacter votre Account Manager DHL.

SERVICES APRÈS-VENTE

AMÉLIOREZ VOTRE EXPÉRIENCE APRÈS-VENTE

Proposez-vous des garanties et des réparations à vos clients ? Si c'est le cas, vous pouvez profiter du service Collect & Return de DHL. Ce service offre :



Une solution tout compris couvrant la commande, le transport sur une, deux ou trois étapes, le suivi et la facturation



Un service facile à utiliser pour vos agents de centres d'appels



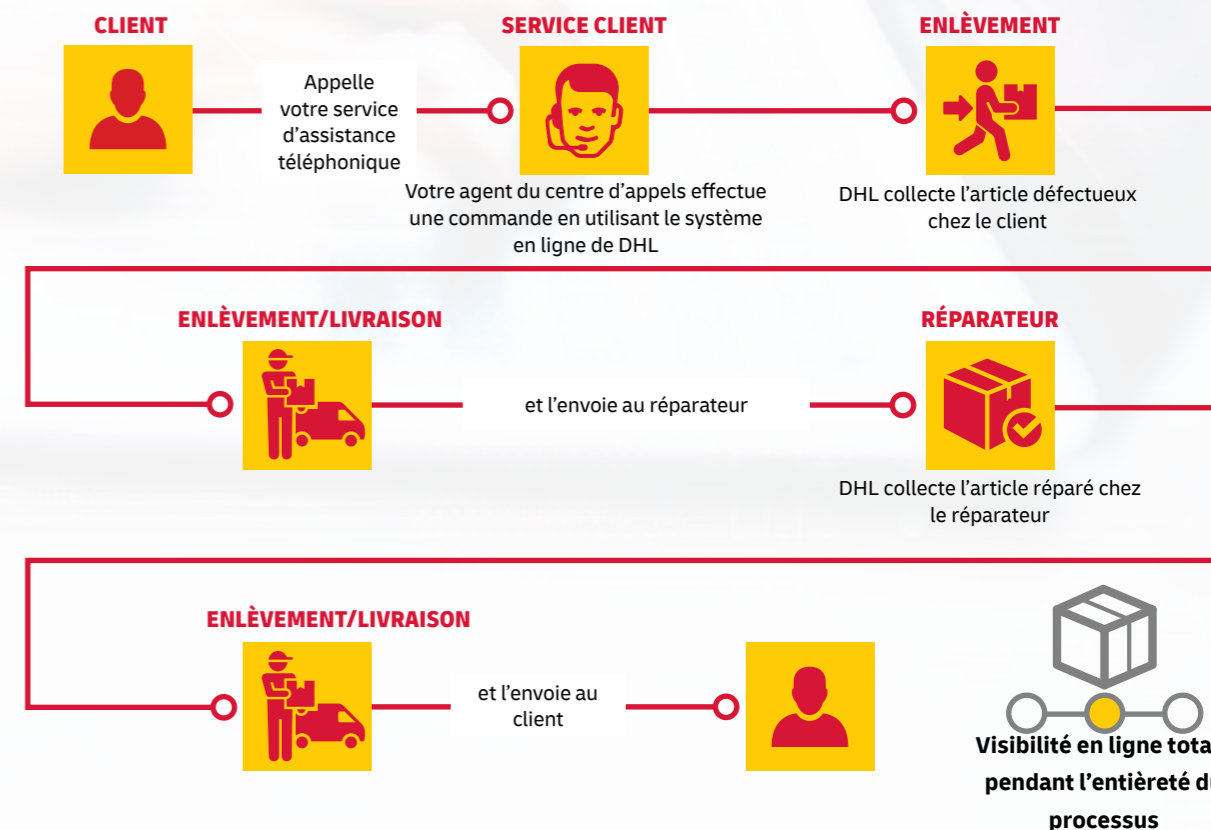
Un traitement sécurisé et professionnel



Une visibilité totale avec une référence de tracking pour le client

DHL COLLECT & RETURN

Exemple de DHL Collect & Return à deux étapes : un service pratique pour vos clients



? **AVEZ-VOUS DES QUESTIONS ?**
Veuillez contacter votre Account Manager DHL.

COMPENSER VOS ÉMISSIONS

UNE PRÉOCCUPATION ENVIRONNEMENTALE CROISSANTE

Nous savons que, tout comme vos clients, vous êtes de plus en plus soucieux de l'environnement. Notre programme GoGreen peut :



Soutenir votre stratégie de durabilité



Vous aider à démontrer votre engagement environnemental auprès de vos clients et de vos actionnaires



Avoir un impact positif sur l'environnement en neutralisant les émissions de CO₂ de vos envois.

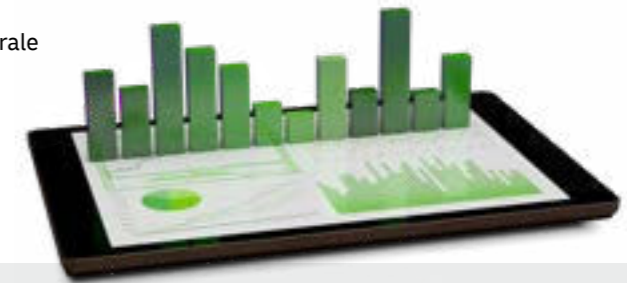


ÉMISSIONS

NOS SOLUTIONS GOGREEN

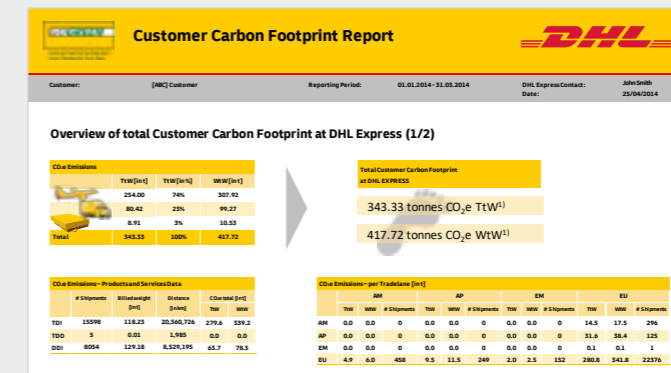
Notre service GoGreen Climate Neutral est idéal lorsque vous souhaitez compenser les émissions de vos colis sortants et entrants. Choisir ce service vous permet de :

- Calculer de manière fiable vos émissions de CO₂
- Compenser les émissions de CO₂ de vos envois par avion ou route
- Neutraliser vos émissions de CO₂ par l'intermédiaire de programmes de protection de l'environnement agréés.
- Faire preuve de crédibilité, car l'ensemble du processus est vérifié par un organisme indépendant accrédité par la Société Générale de Surveillance (SGS).



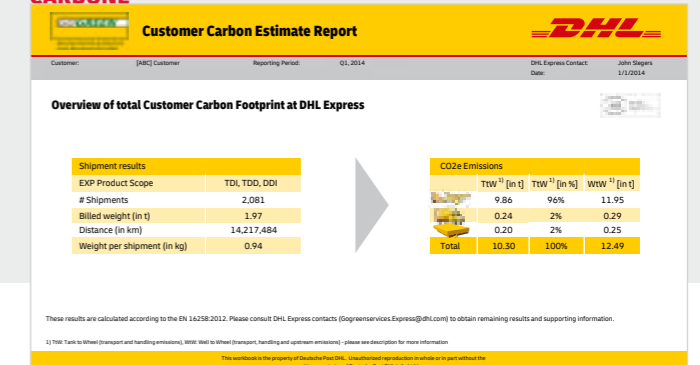
CONTRÔLER ET ANALYSER VOTRE EMPREINTE

RAPPORT GOGREEN SUR L'EMPREINTE



Le suivi et l'analyse de votre empreinte carbone est un élément essentiel de votre stratégie de durabilité. Nos options de rapports GoGreen vous assistent en vous offrant le niveau de détail dont vous avez besoin.

RAPPORT GOGREEN SUR L'ESTIMATION CARBONE



These results are calculated according to the EN 16258:2012. Please consult DHL Express contacts (Gogreenservices.Express@dhl.com) to obtain remaining results and supporting information.



CONTACTEZ-NOUS

DHL International
Woluwelaan 151
1831 Diegem

Pour plus d'informations, veuillez
consulter [dhlexpress.be/](https://www.dhlexpress.be/) ou appelez
notre équipe de service client au
02 715 50 50.